

## 2015 metų anketinės apklausos rezultatai

VšĮ Kauno Panemunės slaugos ir palaikomojo gydymo ligoninėje atlikta išvykstančiųjų pacientų anoniminė anketinė apklausa. Rastos 83 užpildytos anketos. Iš jų 41 vyrų ir 42 moterų. Jų socialinė padėtis: 4 dirbantys, 10 bedarbiai, 69 pensininkai. Apklaustųjų metų vidurkis buvo 73 metai. Užduota 15 anketinių klausimų.

1 lentelė

Atsakymai\Klausimai	1	2	3	4	5	6	7	8	9	10	11	12	13	14	15
Taip	76	74	69	71	67	67	60	82	76	74	68	63	63	47	0
Gal būt	7	9	14	12	16	14	23	1	6	8	14	19	17	28	0
Ne	0	0	0	0	0	2	0	0	1	1	1	1	1	8	83

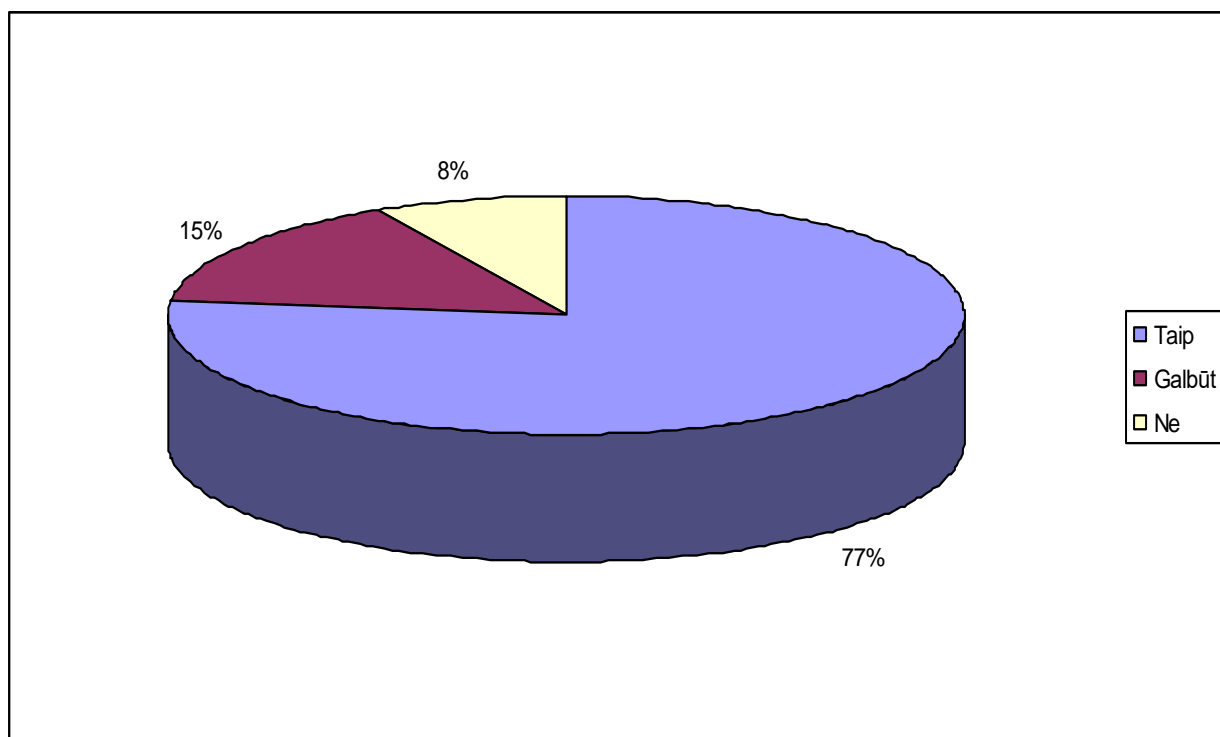
Lentelėje nurodyti respondentų atsakymai sveikais skaičiais.

Pirmojoje eilutėje atsakę teigiamai - „Taip”,

antroje ne visai apsisprendę - „Gal būt”,

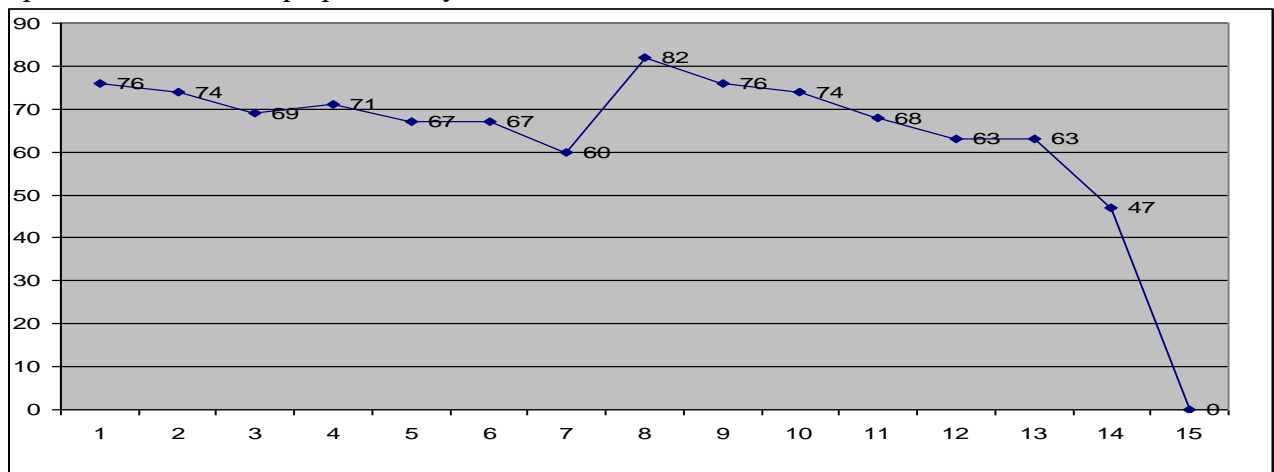
trečioje neigiami atsakymai - „Ne”.

1 pav. Respondentų atsakymų pasiskirstymas



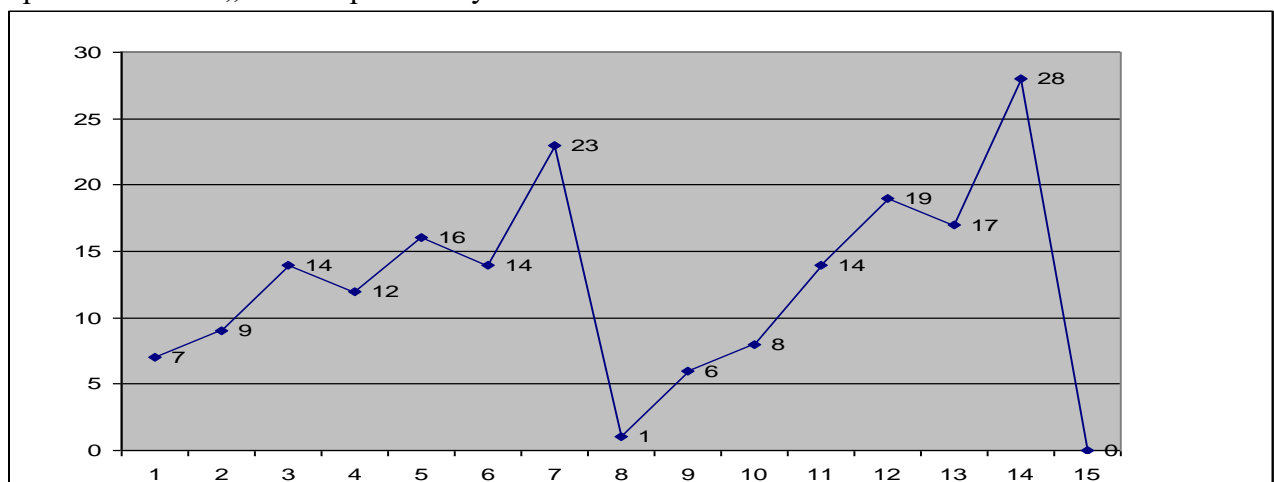
Teigiamai atsakė 77% apklaustųjų pacientų, neapsisprendę - 15% , neigiamai – 8% respondentų.

2 pav. Vertinimo „Taip” pasiskirstymas



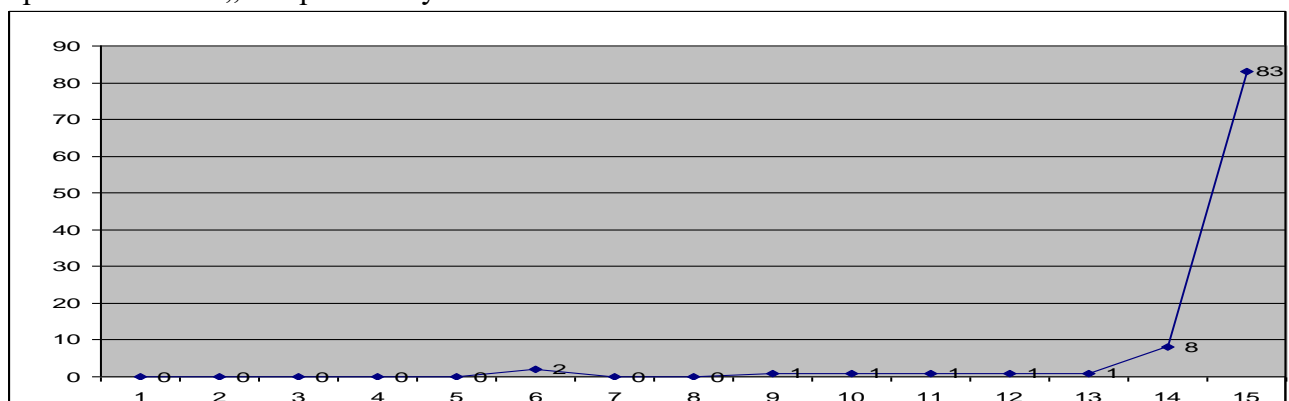
Į pirmuosius 13-ka klausimų atsakymų pasiskirstymas panašus. Mažiausiai teigiamų atsakymų į 7-tą klausimą apie maisto kokybę ir 14-tą klausimą - socialinio darbuotojo darbo vertinimą. Geriausiai vertinama ligoninės patalpų švara ir jaukumas (8 klausimas). 92% respondentų norėtų mūsų ligoninėje gydytis dar kartą (9 klausimas), 89% - rekomenduotų mūsų ligoninę savo artimam žmogui. Taip pat gerai vertinamas gydytojų, slaugytojų darbas (1,2 klausimai).

3 pav. Vertinimo „Galbūt“ pasiskirstymas



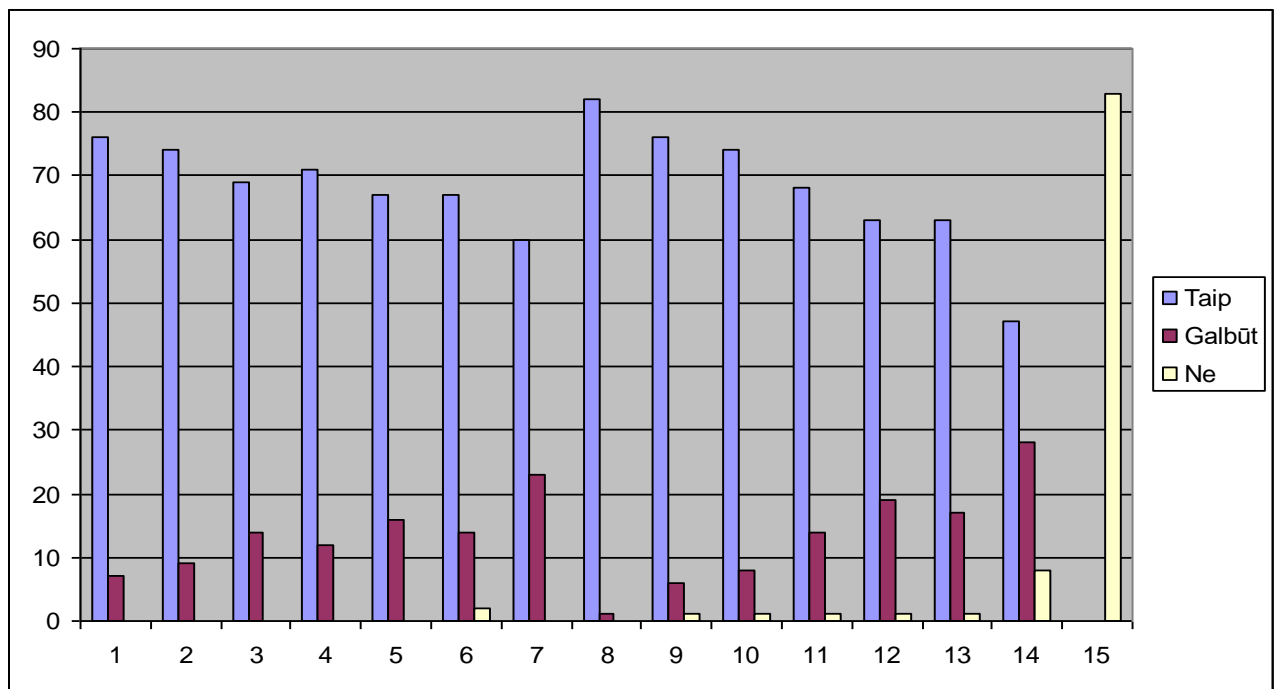
Daugiausia pacientų (34%) abejojo atsakydami į klausimą Nr.14 – dėl socialinio darbuotojo atliekamo darbo ir Nr.7 – dėl maisto kokybės. Mažiausiai – dėl ligoninės švaros ir jaukumo.

4 pav. Vertinimo „Ne” pasiskirstymas



Visi 48 apklaustieji (100%) neigiamai atsakė į 15 klausimą, t.y. korupcijos atvejų įstaigoje nė vienas respondentas nepastebėjo. 8 apklaustieji (10%) nepatenkinti socialinio darbuotojo darbu.

5 pav. Atsakymų į klausimus pasiskirstymas



Daugiausia teigiamų atsakymų į 8 klausimą – apie patalpų švarą ir jaukumą. Nedaug atsilieka nuomonė apie pasitenkinimą gydytojų, slaugytojų (bendrosios praktikos slaugytojų ir slaugytojų padėjėjų) darbu (1, 2, 11 klausimai). Slaugytojos suprantamiau perteikia informaciją nei gydytojai (3 ir 4 klausimai). Gera nuomonė apie personalo pagarbų elgesį (5 klausimas). Didelė pacientų dauguma patys norėtų dar kartą gydytis VŠĮ Kauno Panemunės saugos ir palaikomojo gydymo ligoninėje ir noriai rekomenduotų savo artimam žmogui (9, 10 klausimai).